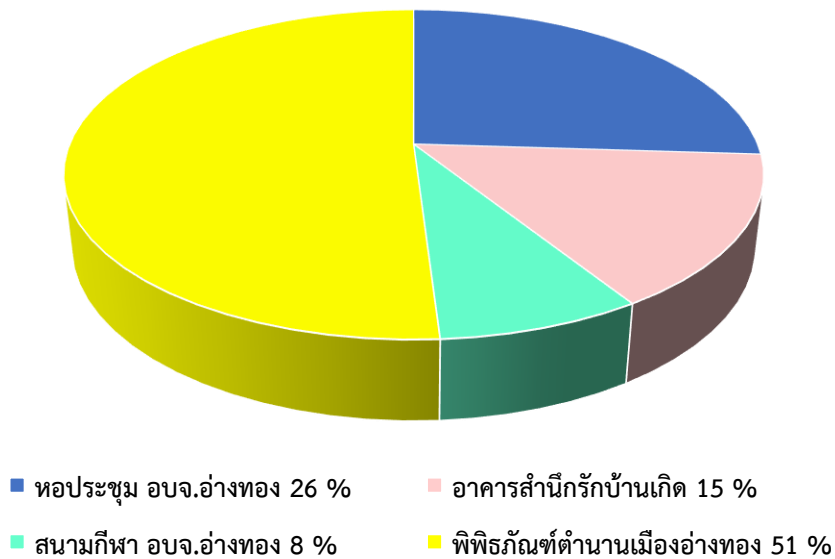


ข้อมูลสถิติการให้บริการขององค์การบริหารส่วนจังหวัดอ่างทอง ประจำปีงบประมาณ พ.ศ. ๒๕๖๖

งานบริการ	ผู้รับบริการผ่านช่องทาง E-Service	ผู้รับบริการ ณ จุดให้บริการ (Walk in)	หมายเหตุ
หอประชุมองค์การบริหารส่วนจังหวัดอ่างทอง	๐	๕๔	
อาคารสำนักรักบ้านเกิด	๐	๓๑	
สนามกีฬาองค์การบริหารส่วนจังหวัดอ่างทอง	๐	๑๕	๔,๖๖๙ คน
พิพิธภัณฑสถานเมืองอ่างทอง	๐	๑๐๖	๒,๘๐๒ คน
รวม	๐	๒๐๖	๗,๔๗๑ คน

สถิติการให้บริการ ปีงบประมาณ พ.ศ. 2566

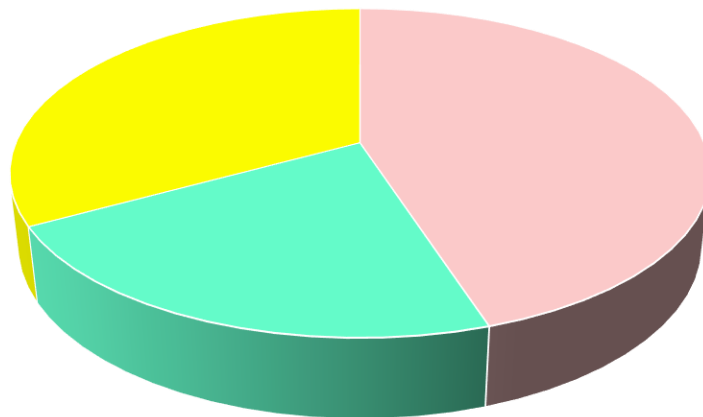


หมายเหตุ : งานบริการหอประชุมฯ และอาคารสำนักรักบ้านเกิด มีผู้ใช้บริการจำนวนมาก จึงนับการให้บริการเป็นจำนวนครั้ง

ข้อมูลสถิติการให้บริการขององค์การบริหารส่วนจังหวัดอ่างทอง เดือนตุลาคม พ.ศ. ๒๕๖๕

งานบริการ	วันที่	ผู้รับบริการผ่านช่องทาง E-Service	ผู้รับบริการ ณ จุดให้บริการ (Walk in)	หมายเหตุ
หอประชุม องค์การบริหาร ส่วนจังหวัดอ่างทอง	๑ - ๗	๐	๐	
	๘ - ๑๔	๐	๐	
	๑๕ - ๒๑	๐	๐	
	๒๒ - ๒๘	๐	๐	
	๒๙ - ๓๑	๐	๐	
รวม		๐	๐	
อาคาร สำนักกรักบ้านเกิด	๑ - ๗	๐	๑	
	๘ - ๑๔	๐	๑	
	๑๕ - ๒๑	๐	๐	
	๒๒ - ๒๘	๐	๒	
	๒๙ - ๓๑	๐	๐	
รวม		๐	๔	
สนามกีฬา องค์การบริหาร ส่วนจังหวัดอ่างทอง	๑ - ๗	๐	๑	
	๘ - ๑๔	๐	๐	
	๑๕ - ๒๑	๐	๑	
	๒๒ - ๒๘	๐	๐	
	๒๙ - ๓๑	๐	๐	
รวม		๐	๒	รวม ๑๒๗ คน
พิพิธภัณฑ ์ ตำนานเมืองอ่างทอง	๑ - ๗	๐	๐	
	๘ - ๑๔	๐	๑	๓๐ คน
	๑๕ - ๒๑	๐	๒	๒ คน
	๒๒ - ๒๘	๐	๐	
	๒๙ - ๓๑	๐	๐	
รวม		๐	๓	รวม ๓๒ คน
รวมจำนวนผู้ใช้บริการ		๐	๙	

สถิติการให้บริการ



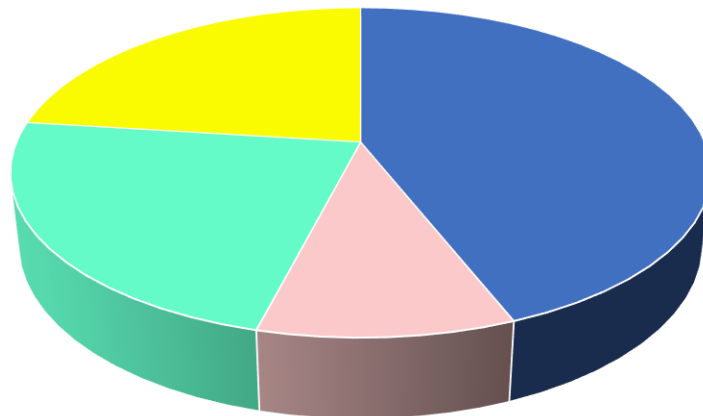
- หอประชุม อบจ.อ่างทอง 0 %
- อาคารสำนักกรักบ้านเกิด 45 %
- สนามกีฬา อบจ.อ่างทอง 22 %
- พิพิธภัณฑ์ตำนานเมืองอ่างทอง 33%

หมายเหตุ : งานบริการหอประชุมฯ และอาคารสำนักกรักบ้านเกิด มีผู้ใช้บริการจำนวนมาก จึงนับการให้บริการเป็นจำนวนครั้ง

ข้อมูลสถิติการให้บริการขององค์การบริหารส่วนจังหวัดอ่างทอง เดือนพฤศจิกายน พ.ศ. ๒๕๖๕

งานบริการ	วันที่	ผู้รับบริการผ่านช่องทาง E-Service	ผู้รับบริการ ณ จุดให้บริการ (Walk in)	หมายเหตุ
หอประชุม องค์การบริหาร ส่วนจังหวัดอ่างทอง	๑ - ๗	๐	๒	
	๘ - ๑๔	๐	๒	
	๑๕ - ๒๑	๐	๐	
	๒๒ - ๒๘	๐	๐	
	๒๙ - ๓๐	๐	๐	
รวม		๐	๔	
อาคาร สำนักกรักบ้านเกิด	๑ - ๗	๐	๑	
	๘ - ๑๔	๐	๐	
	๑๕ - ๒๑	๐	๐	
	๒๒ - ๒๘	๐	๐	
	๒๙ - ๓๐	๐	๐	
รวม		๐	๑	
สนามกีฬา องค์การบริหาร ส่วนจังหวัดอ่างทอง	๑ - ๗	๐	๑	
	๘ - ๑๔	๐	๐	
	๑๕ - ๒๑	๐	๑	
	๒๒ - ๒๘	๐	๐	
	๒๙ - ๓๐	๐	๐	
รวม		๐	๒	๑๒๖ คน
พิพิธภัณฑ ์ ตำนานเมืองอ่างทอง	๑ - ๗	๐	๐	
	๘ - ๑๔	๐	๐	
	๑๕ - ๒๑	๐	๒	๖๐ คน
	๒๒ - ๒๘	๐	๐	
	๒๙ - ๓๐	๐	๐	
รวม		๐	๒	๖๐ คน
รวมจำนวนผู้ใช้บริการ		๐	๙	

สถิติการให้บริการ



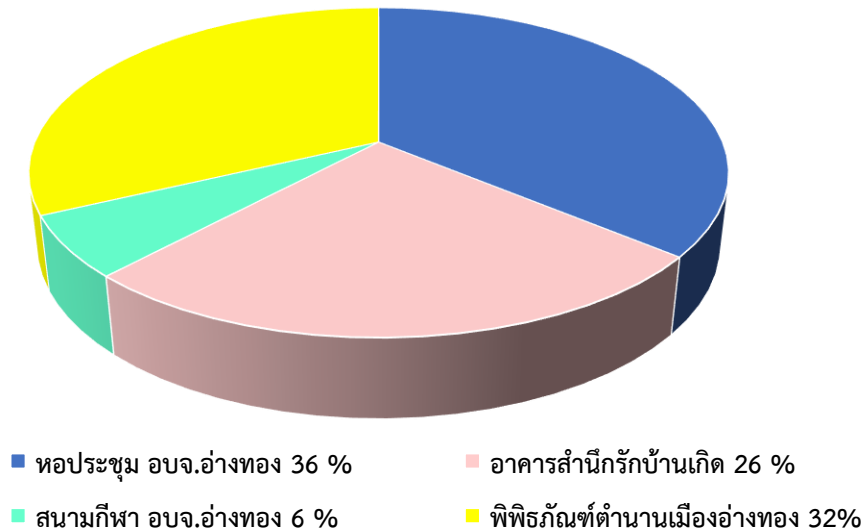
- หอประชุม อบจ.อ่างทอง 44 %
- อาคารสำนักกรักบ้านเกิด 10 %
- สนามกีฬา อบจ.อ่างทอง 23 %
- พิพิธภัณฑ์ตำนานเมืองอ่างทอง 23%

หมายเหตุ : งานบริการหอประชุมฯ และอาคารสำนักกรักบ้านเกิด มีผู้ใช้บริการจำนวนมาก จึงนับการให้บริการเป็นจำนวนครั้ง

ข้อมูลสถิติการให้บริการขององค์การบริหารส่วนจังหวัดอ่างทอง เดือนธันวาคม พ.ศ. ๒๕๖๕

งานบริการ	วันที่	ผู้รับบริการผ่านช่องทาง E-Service	ผู้รับบริการ ณ จุดให้บริการ (Walk in)	หมายเหตุ
หอประชุม องค์การบริหาร ส่วนจังหวัดอ่างทอง	๑ - ๗	๐	๐	
	๘ - ๑๔	๐	๑	
	๑๕ - ๒๑	๐	๒	
	๒๒ - ๒๘	๐	๔	
	๒๙ - ๓๑	๐	๐	
รวม		๐	๗	
อาคาร สำนักรักบ้านเกิด	๑ - ๗	๐	๐	
	๘ - ๑๔	๐	๑	
	๑๕ - ๒๑	๐	๑	
	๒๒ - ๒๘	๐	๓	
	๒๙ - ๓๑	๐	๐	
รวม		๐	๕	
สนามกีฬา องค์การบริหาร ส่วนจังหวัดอ่างทอง	๑ - ๗	๐	๐	
	๘ - ๑๔	๐	๐	
	๑๕ - ๒๑	๐	๐	
	๒๒ - ๒๘	๐	๑	๑๓๐ คน
	๒๙ - ๓๑	๐	๐	
รวม		๐	๑	๑๓๐ คน
พิพิธภัณฑ ์ ตำนานเมืองอ่างทอง	๑ - ๗	๐	๐	
	๘ - ๑๔	๐	๓	๓ คน
	๑๕ - ๒๑	๐	๒	๒ คน
	๒๒ - ๒๘	๐	๑	๑๗ คน
	๒๙ - ๓๑	๐	๐	
รวม		๐	๖	๒๒ คน
รวมจำนวนผู้ใช้บริการ		๐	๑๙	

สถิติการให้บริการ

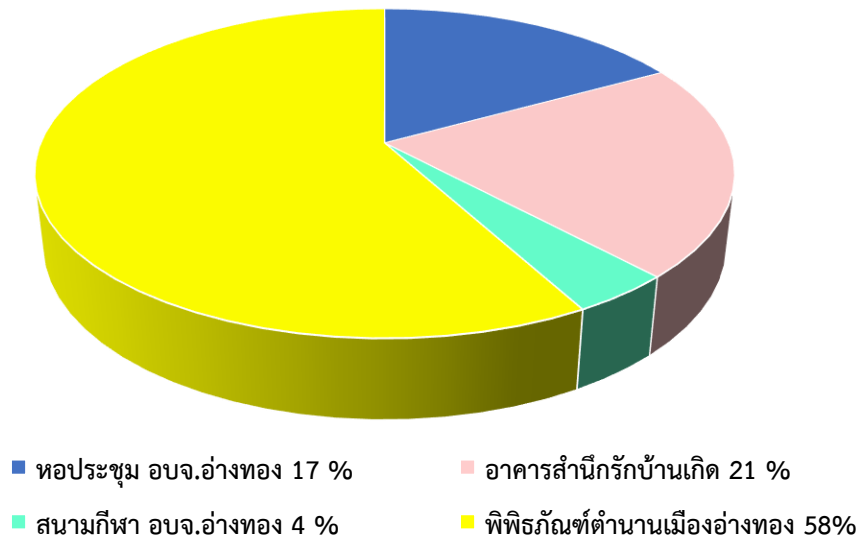


หมายเหตุ : งานบริการหอประชุมฯ และอาคารสำนักรักบ้านเกิด มีผู้ใช้บริการจำนวนมาก จึงนับการให้บริการเป็นจำนวนครั้ง

ข้อมูลสถิติการให้บริการขององค์การบริหารส่วนจังหวัดอ่างทอง เดือนมกราคม พ.ศ. ๒๕๖๖

งานบริการ	วันที่	ผู้รับบริการผ่านช่องทาง E-Service	ผู้รับบริการ ณ จุดให้บริการ (Walk in)	หมายเหตุ
หอประชุม องค์การบริหาร ส่วนจังหวัดอ่างทอง	๑ - ๗	๐	๐	
	๘ - ๑๔	๐	๓	
	๑๕ - ๒๑	๐	๑	
	๒๒ - ๒๘	๐	๐	
	๒๙ - ๓๑	๐	๐	
รวม		๐	๔	
อาคาร สำนักกรักบ้านเกิด	๑ - ๗	๐	๑	
	๘ - ๑๔	๐	๒	
	๑๕ - ๒๑	๐	๑	
	๒๒ - ๒๘	๐	๐	
	๒๙ - ๓๑	๐	๑	
รวม		๐	๕	
สนามกีฬา องค์การบริหาร ส่วนจังหวัดอ่างทอง	๑ - ๗	๐	๐	
	๘ - ๑๔	๐	๐	
	๑๕ - ๒๑	๐	๑	๕๔๐ คน
	๒๒ - ๒๘	๐	๐	
	๒๙ - ๓๑	๐	๐	
รวม		๐	๑	๕๔๐ คน
พิพิธภัณฑ ์ ตำนานเมืองอ่างทอง	๑ - ๗	๐	๐	
	๘ - ๑๔	๐	๓	๔๒ คน
	๑๕ - ๒๑	๐	๙	๓๘ คน
	๒๒ - ๒๘	๐	๒	๒ คน
	๒๙ - ๓๑	๐	๐	
รวม		๐	๑๔	๘๒ คน
รวมจำนวนผู้ใช้บริการ		๐	๒๔	

สถิติการให้บริการ

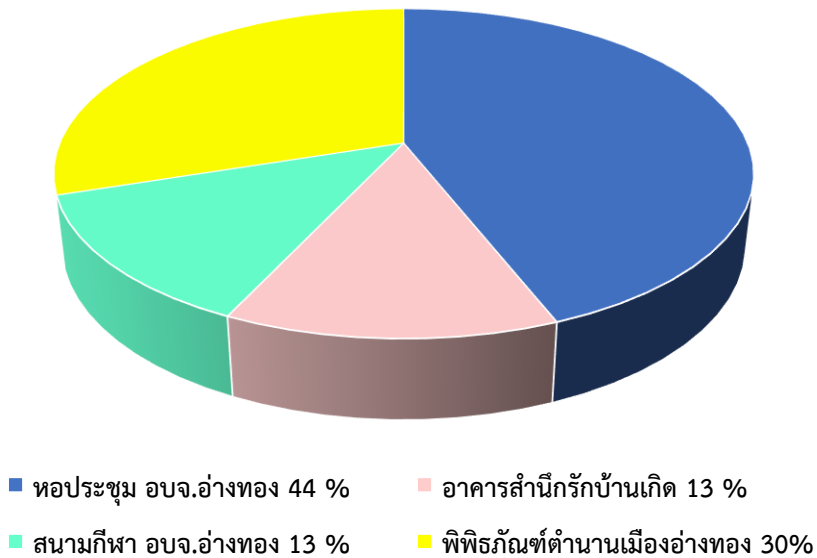


หมายเหตุ : งานบริการหอประชุมฯ และอาคารสำนักกรักบ้านเกิด มีผู้ใช้บริการจำนวนมาก จึงนับการให้บริการเป็นจำนวนครั้ง

ข้อมูลสถิติการให้บริการขององค์การบริหารส่วนจังหวัดอ่างทอง เดือนกุมภาพันธ์ พ.ศ. ๒๕๖๖

งานบริการ	วันที่	ผู้รับบริการผ่านช่องทาง E-Service	ผู้รับบริการ ณ จุดให้บริการ (Walk in)	หมายเหตุ
หอประชุม องค์การบริหาร ส่วนจังหวัดอ่างทอง	๑ - ๗	๐	๐	
	๘ - ๑๔	๐	๒	
	๑๕ - ๒๑	๐	๔	
	๒๒ - ๒๘	๐	๑	
รวม		๐	๗	
อาคาร สำนักกรักบ้านเกิด	๑ - ๗	๐	๒	
	๘ - ๑๔	๐	๐	
	๑๕ - ๒๑	๐	๐	
	๒๒ - ๒๘	๐	๐	
รวม		๐	๒	
สนามกีฬา องค์การบริหาร ส่วนจังหวัดอ่างทอง	๑ - ๗	๐	๑	
	๘ - ๑๔	๐	๐	
	๑๕ - ๒๑	๐	๑	
	๒๒ - ๒๘	๐	๐	
รวม		๐	๒	๗๔๖ คน
พิพิธภัณฑ สถานเมืองอ่างทอง	๑ - ๗	๐	๓	๑ คิณะ ๗๐ คน / ๒ คน
	๘ - ๑๔	๐	๑	๑ คน
	๑๕ - ๒๑	๐	๑	๑ คน
	๒๒ - ๒๘	๐	๐	
รวม		๐	๕	๗๒ คน
รวมจำนวนผู้ใช้บริการ		๐	๑๖	

สถิติการให้บริการ

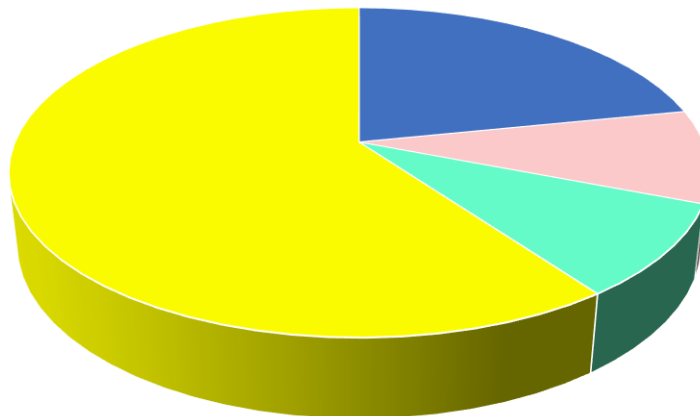


หมายเหตุ : งานบริการหอประชุมฯ และอาคารสำนักกรักบ้านเกิด มีผู้ใช้บริการจำนวนมาก จึงนับการให้บริการเป็นจำนวนครั้ง

ข้อมูลสถิติการให้บริการขององค์การบริหารส่วนจังหวัดอ่างทอง เดือนมีนาคม พ.ศ. ๒๕๖๖

งานบริการ	วันที่	ผู้รับบริการผ่านช่องทาง E-Service	ผู้รับบริการ ณ จุดให้บริการ (Walk in)	หมายเหตุ
หอประชุม องค์การบริหาร ส่วนจังหวัดอ่างทอง	๑ - ๗	๐	๑	
	๘ - ๑๔	๐	๒	
	๑๕ - ๒๑	๐	๐	
	๒๒ - ๒๘	๐	๑	
	๒๙ - ๓๑	๐	๑	
รวม		๐	๕	
อาคาร สำนักกรักบ้านเกิด	๑ - ๗	๐	๑	
	๘ - ๑๔	๐	๐	
	๑๕ - ๒๑	๐	๐	
	๒๒ - ๒๘	๐	๐	
	๒๙ - ๓๑	๐	๑	
รวม		๐	๒	
สนามกีฬา องค์การบริหาร ส่วนจังหวัดอ่างทอง	๑ - ๗	๐	๑	
	๘ - ๑๔	๐	๐	
	๑๕ - ๒๑	๐	๑	
	๒๒ - ๒๘	๐	๐	
	๒๙ - ๓๑	๐	๐	
รวม		๐	๒	๙๗๐ คน
พิพิธภัณฑ ์ ตำนานเมืองอ่างทอง	๑ - ๗	๐	๔	
	๘ - ๑๔	๐	๐	
	๑๕ - ๒๑	๐	๓	
	๒๒ - ๒๘	๐	๔	๑ ครั้ง ๘๐ คน / ๔ คน
	๒๙ - ๓๑	๐	๑	๑ ครั้ง ๒๕ คน
รวม		๐	๑๒	๑๐๙ คน
รวมจำนวนผู้ใช้บริการ		๐	๒๑	

สถิติการให้บริการ



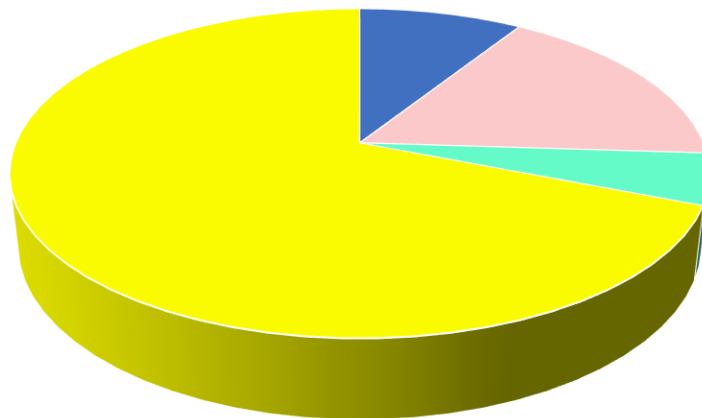
- หอประชุม อบจ.อ่างทอง 24 %
- อาคารสำนักกรักบ้านเกิด 10 %
- สนามกีฬา อบจ.อ่างทอง 10 %
- พิพิธภัณฑ์ตำนานเมืองอ่างทอง 66%

หมายเหตุ : งานบริการหอประชุมฯ และอาคารสำนักกรักบ้านเกิด มีผู้ใช้บริการจำนวนมาก จึงนับการให้บริการเป็นจำนวนครั้ง

ข้อมูลสถิติการให้บริการขององค์การบริหารส่วนจังหวัดอ่างทอง เดือนเมษายน พ.ศ. ๒๕๖๖

งานบริการ	วันที่	ผู้รับบริการผ่านช่องทาง E-Service	ผู้รับบริการ ณ จุดให้บริการ (Walk in)	หมายเหตุ
หอประชุม องค์การบริหาร ส่วนจังหวัดอ่างทอง	๑ - ๗	๐	๐	
	๘ - ๑๔	๐	๑	
	๑๕ - ๒๑	๐	๐	
	๒๒ - ๒๘	๐	๐	
	๒๙ - ๓๐	๐	๑	
รวม		๐	๒	
อาคาร สำนักรักบ้านเกิด	๑ - ๗	๐	๑	
	๘ - ๑๔	๐	๐	
	๑๕ - ๒๑	๐	๐	
	๒๒ - ๒๘	๐	๒	
	๒๙ - ๓๐	๐	๑	
รวม		๐	๔	
สนามกีฬา องค์การบริหาร ส่วนจังหวัดอ่างทอง	๑ - ๗	๐	๑	๒๐๙ คน
	๘ - ๑๔	๐	๐	
	๑๕ - ๒๑	๐	๐	
	๒๒ - ๒๘	๐	๐	
	๒๙ - ๓๐	๐	๐	
รวม		๐	๑	๒๐๙ คน
พิพิธภัณฑ ์ ตำนานเมืองอ่างทอง	๑ - ๗	๐	๙	๙ คน
	๘ - ๑๔	๐	๑	๑ คิณษ ๓๐ คน
	๑๕ - ๒๑	๐	๐	
	๒๒ - ๒๘	๐	๖	๖ คน
	๒๙ - ๓๐	๐	๐	
รวม		๐	๑๖	๔๕ คน
รวมจำนวนผู้ใช้บริการ		๐	๒๓	

สถิติการให้บริการ



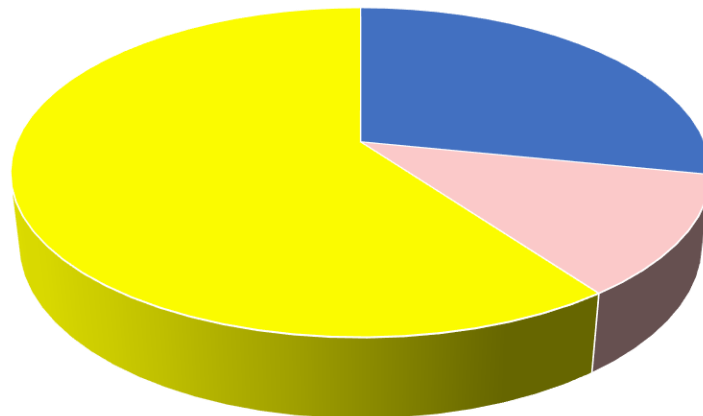
- หอประชุม อบจ.อ่างทอง 9 %
- อาคารสำนักรักบ้านเกิด 17 %
- สนามกีฬา อบจ.อ่างทอง 5 %
- พิพิธภัณฑ์ตำนานเมืองอ่างทอง 69 %

หมายเหตุ : งานบริการหอประชุมฯ และอาคารสำนักรักบ้านเกิด มีผู้ใช้บริการจำนวนมาก จึงนับการให้บริการเป็นจำนวนครั้ง

ข้อมูลสถิติการให้บริการขององค์การบริหารส่วนจังหวัดอ่างทอง เดือนพฤษภาคม พ.ศ. ๒๕๖๖

งานบริการ	วันที่	ผู้รับบริการผ่านช่องทาง E-Service	ผู้รับบริการ ณ จุดให้บริการ (Walk in)	หมายเหตุ
หอประชุม องค์การบริหาร ส่วนจังหวัดอ่างทอง	๑ - ๗	๐	๑	
	๘ - ๑๔	๐	๒	
	๑๕ - ๒๑	๐	๐	
	๒๒ - ๒๘	๐	๑	
	๒๙ - ๓๑	๐	๑	
รวม		๐	๕	
อาคาร สำนักรักบ้านเกิด	๑ - ๗	๐	๑	
	๘ - ๑๔	๐	๐	
	๑๕ - ๒๑	๐	๐	
	๒๒ - ๒๘	๐	๐	
	๒๙ - ๓๑	๐	๑	
รวม		๐	๒	
สนามกีฬา องค์การบริหาร ส่วนจังหวัดอ่างทอง	๑ - ๗	๐	๐	
	๘ - ๑๔	๐	๐	
	๑๕ - ๒๑	๐	๐	
	๒๒ - ๒๘	๐	๐	
	๒๙ - ๓๑	๐	๐	
รวม		๐	๐	
พิพิธภัณฑ ์ ตำนานเมืองอ่างทอง	๑ - ๗	๐	๒	๒ คน
	๘ - ๑๔	๐	๖	๖ คน
	๑๕ - ๒๑	๐	๑	๑ คน
	๒๒ - ๒๘	๐	๐	
	๒๙ - ๓๑	๐	๐	
รวม		๐	๙	๙ คน
รวมจำนวนผู้ใช้บริการ		๐	๑๖	

สถิติการให้บริการ



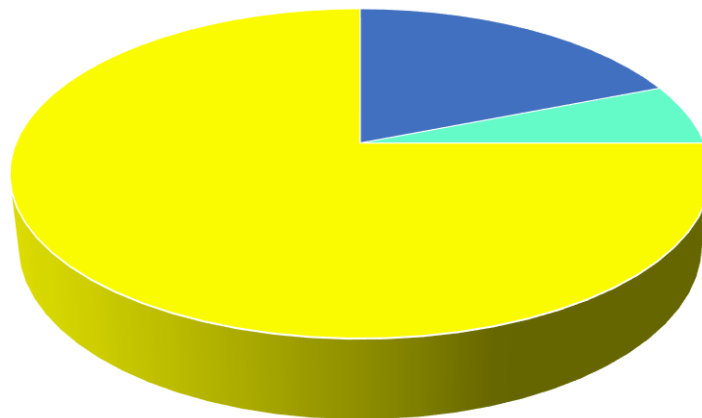
- หอประชุม อบจ.อ่างทอง 31 %
- อาคารสำนักรักบ้านเกิด 13 %
- สนามกีฬา อบจ.อ่างทอง 0 %
- พิพิธภัณฑ์ตำนานเมืองอ่างทอง 66%

หมายเหตุ : งานบริการหอประชุมฯ และอาคารสำนักรักบ้านเกิด มีผู้ใช้บริการจำนวนมาก จึงนับการให้บริการเป็นจำนวนครั้ง

ข้อมูลสถิติการให้บริการขององค์การบริหารส่วนจังหวัดอ่างทอง เดือนมิถุนายน พ.ศ. ๒๕๖๖

งานบริการ	วันที่	ผู้รับบริการผ่านช่องทาง E-Service	ผู้รับบริการ ณ จุดให้บริการ (Walk in)	หมายเหตุ
หอประชุม องค์การบริหาร ส่วนจังหวัดอ่างทอง	๑ - ๗	๐	๑	
	๘ - ๑๔	๐	๑	
	๑๕ - ๒๑	๐	๑	
	๒๒ - ๒๘	๐	๐	
	๒๙ - ๓๐	๐	๐	
รวม		๐	๓	
อาคาร สำนักรักบ้านเกิด	๑ - ๗	๐	๐	
	๘ - ๑๔	๐	๐	
	๑๕ - ๒๑	๐	๐	
	๒๒ - ๒๘	๐	๐	
	๒๙ - ๓๐	๐	๐	
รวม		๐	๐	
สนามกีฬา องค์การบริหาร ส่วนจังหวัดอ่างทอง	๑ - ๗	๐	๑	๖๐๘ คน
	๘ - ๑๔	๐	๐	
	๑๕ - ๒๑	๐	๐	
	๒๒ - ๒๘	๐	๐	
	๒๙ - ๓๐	๐	๐	
รวม		๐	๑	๖๐๘ คน
พิพิธภัณฑ ์ ตำนานเมืองอ่างทอง	๑ - ๗	๐	๐	
	๘ - ๑๔	๐	๖	๖ คน
	๑๕ - ๒๑	๐	๔	๔ คนละ ๖๖๔ คน
	๒๒ - ๒๘	๐	๒	๒ คนละ ๓๖๙ คน
	๒๙ - ๓๐	๐	๐	
รวม		๐	๑๒	๑,๐๓๙ คน
รวมจำนวนผู้ใช้บริการ		๐	๑๖	

สถิติการให้บริการ



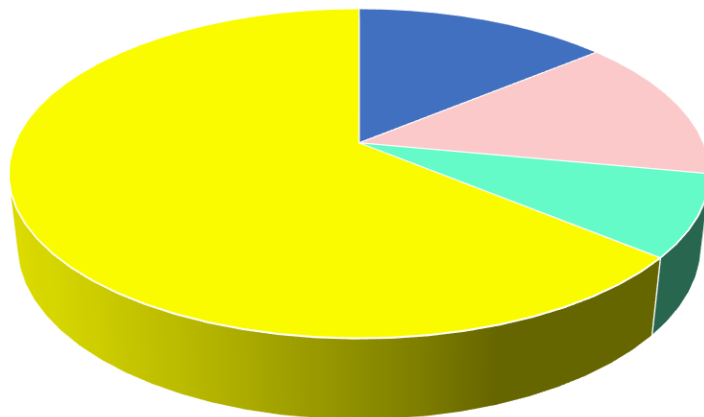
- หอประชุม อบจ.อ่างทอง 19 %
- อาคารสำนักรักบ้านเกิด 0 %
- สนามกีฬา อบจ.อ่างทอง 6 %
- พิพิธภัณฑ์ตำนานเมืองอ่างทอง 75%

หมายเหตุ : งานบริการหอประชุมฯ และอาคารสำนักรักบ้านเกิด มีผู้ใช้บริการจำนวนมาก จึงนับการให้บริการเป็นจำนวนครั้ง

ข้อมูลสถิติการให้บริการขององค์การบริหารส่วนจังหวัดอ่างทอง เดือนกรกฎาคม พ.ศ. ๒๕๖๖

งานบริการ	วันที่	ผู้รับบริการผ่านช่องทาง E-Service	ผู้รับบริการ ณ จุดให้บริการ (Walk in)	หมายเหตุ
หอประชุม องค์การบริหาร ส่วนจังหวัดอ่างทอง	๑ - ๗	๐	๐	
	๘ - ๑๔	๐	๐	
	๑๕ - ๒๑	๐	๒	
	๒๒ - ๒๘	๐	๐	
	๒๙ - ๓๑	๐	๐	
รวม		๐	๒	
อาคาร สำนักกรักบ้านเกิด	๑ - ๗	๐	๒	
	๘ - ๑๔	๐	๐	
	๑๕ - ๒๑	๐	๐	
	๒๒ - ๒๘	๐	๐	
	๒๙ - ๓๑	๐	๐	
รวม		๐	๒	
สนามกีฬา องค์การบริหาร ส่วนจังหวัดอ่างทอง	๑ - ๗	๐	๑	๔๓๕ คน
	๘ - ๑๔	๐	๐	
	๑๕ - ๒๑	๐	๐	
	๒๒ - ๒๘	๐	๐	
	๒๙ - ๓๑	๐	๐	
รวม		๐	๑	๔๓๕ คน
พิพิธภัณฑ ์ ตำนานเมืองอ่างทอง	๑ - ๗	๐	๐	
	๘ - ๑๔	๐	๕	๕ คน
	๑๕ - ๒๑	๐	๑	๑ คน ๑๒๖ คน
	๒๒ - ๒๘	๐	๓	๓ คน
	๒๙ - ๓๑	๐	๐	
รวม		๐	๙	๑๓๔ คน
รวมจำนวนผู้ใช้บริการ		๐	๑๔	

สถิติการให้บริการ



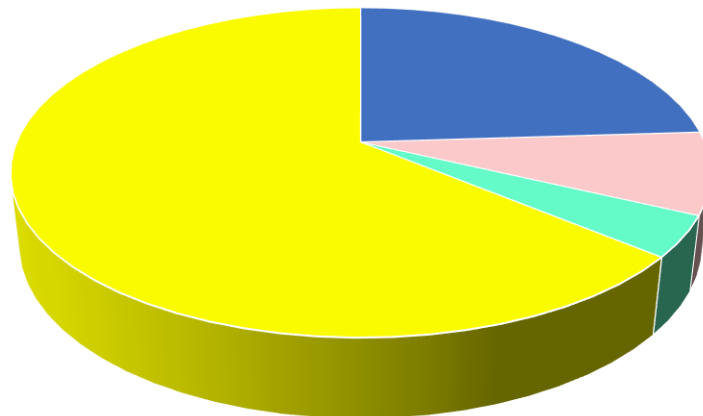
- หอประชุม อบจ.อ่างทอง 14 %
- อาคารสำนักกรักบ้านเกิด 14 %
- สนามกีฬา อบจ.อ่างทอง 8 %
- พิพิธภัณฑ์ตำนานเมืองอ่างทอง 64%

หมายเหตุ : งานบริการหอประชุมฯ และอาคารสำนักกรักบ้านเกิด มีผู้ใช้บริการจำนวนมาก จึงนับการให้บริการเป็นจำนวนครั้ง

ข้อมูลสถิติการให้บริการขององค์การบริหารส่วนจังหวัดอ่างทอง เดือนสิงหาคม พ.ศ. ๒๕๖๖

งานบริการ	วันที่	ผู้รับบริการผ่านช่องทาง E-Service	ผู้รับบริการ ณ จุดให้บริการ (Walk in)	หมายเหตุ
หอประชุม องค์การบริหาร ส่วนจังหวัดอ่างทอง	๑ - ๗	๐	๐	
	๘ - ๑๔	๐	๐	
	๑๕ - ๒๑	๐	๓	
	๒๒ - ๒๘	๐	๒	
	๒๙ - ๓๑	๐	๑	
รวม		๐	๖	
อาคาร สำนักกรักบ้านเกิด	๑ - ๗	๐	๐	
	๘ - ๑๔	๐	๑	
	๑๕ - ๒๑	๐	๐	
	๒๒ - ๒๘	๐	๑	
	๒๙ - ๓๑	๐	๐	
รวม		๐	๒	
สนามกีฬา องค์การบริหาร ส่วนจังหวัดอ่างทอง	๑ - ๗	๐	๑	๓๗๖ คน
	๘ - ๑๔	๐	๐	
	๑๕ - ๒๑	๐	๐	
	๒๒ - ๒๘	๐	๐	
	๒๙ - ๓๑	๐	๐	
รวม		๐	๑	๓๗๖ คน
พิพิธภัณฑ ์ ตำนานเมืองอ่างทอง	๑ - ๗	๐	๗	๗ คน
	๘ - ๑๔	๐	๐	
	๑๕ - ๒๑	๐	๑	๑,๐๕๒ คน
	๒๒ - ๒๘	๐	๓	๑ คน ๕ ๑๓๐ คน / ๒ คน
	๒๙ - ๓๑	๐	๕	๕ คน
รวม		๐	๑๖	๑,๑๙๖ คน
รวมจำนวนผู้ใช้บริการ		๐	๒๕	

สถิติการให้บริการ



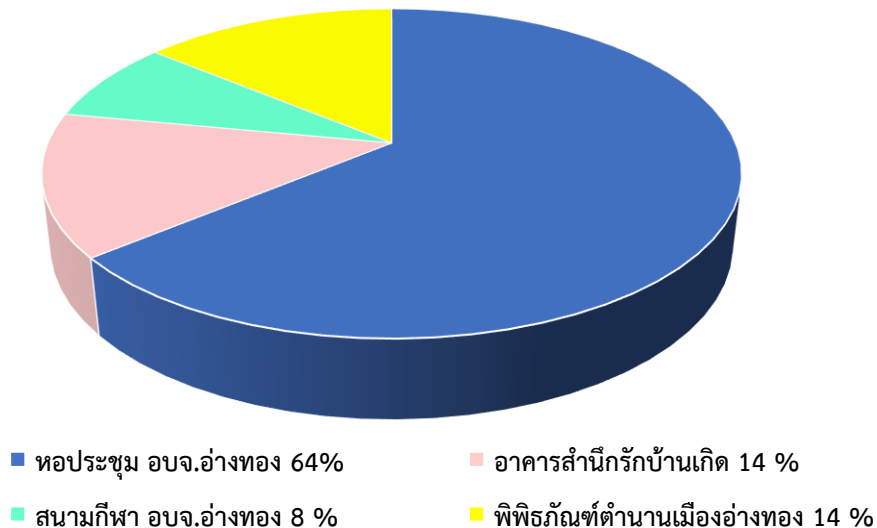
- หอประชุม อบจ.อ่างทอง 24 %
- อาคารสำนักกรักบ้านเกิด 8 %
- สนามกีฬา อบจ.อ่างทอง 4 %
- พิพิธภัณฑ์ตำนานเมืองอ่างทอง 64%

หมายเหตุ : งานบริการหอประชุมฯ และอาคารสำนักกรักบ้านเกิด มีผู้ใช้บริการจำนวนมาก จึงนับการให้บริการเป็นจำนวนครั้ง

ข้อมูลสถิติการให้บริการขององค์การบริหารส่วนจังหวัดอ่างทอง เดือนกันยายน พ.ศ. ๒๕๖๖

งานบริการ	วันที่	ผู้รับบริการผ่านช่องทาง E-Service	ผู้รับบริการ ณ จุดให้บริการ (Walk in)	หมายเหตุ
หอประชุม องค์การบริหาร ส่วนจังหวัดอ่างทอง	๑ - ๗	๐	๔	
	๘ - ๑๔	๐	๒	
	๑๕ - ๒๑	๐	๑	
	๒๒ - ๒๘	๐	๒	
	๒๙ - ๓๑	๐	๐	
รวม		๐	๙	
อาคาร สำนักกรักบ้านเกิด	๑ - ๗	๐	๐	
	๘ - ๑๔	๐	๒	
	๑๕ - ๒๑	๐	๐	
	๒๒ - ๒๘	๐	๐	
	๒๙ - ๓๑	๐	๐	
รวม		๐	๒	
สนามกีฬา องค์การบริหาร ส่วนจังหวัดอ่างทอง	๑ - ๗	๐	๐	
	๘ - ๑๔	๐	๐	
	๑๕ - ๒๑	๐	๐	
	๒๒ - ๒๘	๐	๑	๔๐๒ คน
	๒๙ - ๓๑	๐	๐	
รวม		๐	๑	๔๐๒ คน
พิพิธภัณฑ ์ ตำนานเมืองอ่างทอง	๑ - ๗	๐	๒	๒ คน
	๘ - ๑๔	๐	๐	
	๑๕ - ๒๑	๐	๐	
	๒๒ - ๒๘	๐	๐	
	๒๙ - ๓๑	๐	๐	
รวม		๐	๒	๒ คน
รวมจำนวนผู้ใช้บริการ		๐	๑๔	

สถิติการให้บริการ



หมายเหตุ : งานบริการหอประชุมฯ และอาคารสำนักกรักบ้านเกิด มีผู้ใช้บริการจำนวนมาก จึงนับการให้บริการเป็นจำนวนครั้ง